

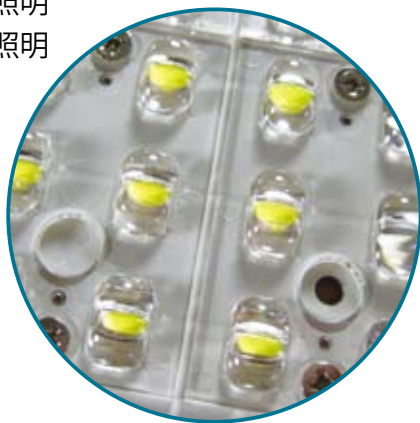
LED 街灯

特長：

- 寿命が長く、割れにくい高輝度の特許LEDを使用しています
- 有害な紫外線、赤外線放射はありません
- UL/CEの認証を取得した効率性・信頼性のあるドライバー
- 平均演色性指数 (RA)>70
- 入力電圧90~260VAC
- 有害物質を含まない環境に優しい光源
- IP65防塵防水性能
- 使用温度-40℃~50℃
- 優れたシステム効果があります
- 独自の放熱技術により、光力を高めます

応用例：

- 街灯
- 駐車場の照明
- 港や漁港の照明
- 公共場所の照明
- 歩道の照明



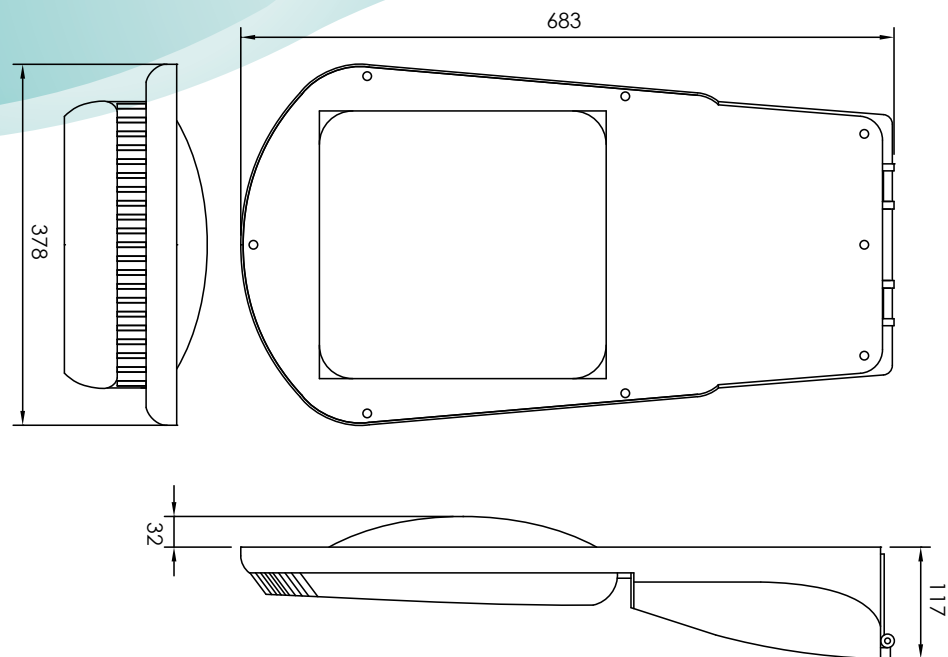
- 超高輝度
- 省エネ
- 環境に優しい

TBK 鈺鑫股份有限公司

本社：臺灣新北市235中和區中正路786之1號9樓 TEL：+886-2-32340009 FAX：+886-2-32340002 統一編號：22912207
中国工場：中國廣東省深圳市寶安區大浪街道辦河坑工業區 TEL：+86-755-33862288 FAX：+86-755-33862299

<http://www.tbkopto.com>

外形寸法図：



製品仕様

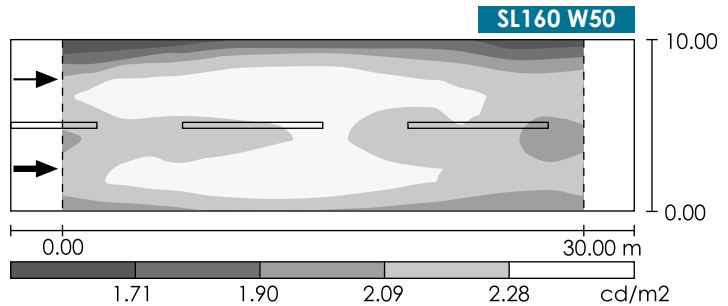
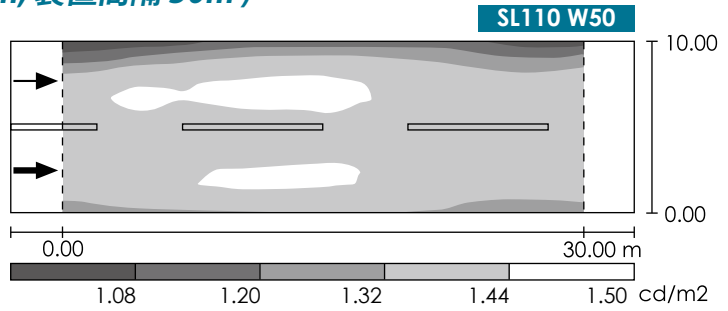
型式	SL110 W50	SL160 W50
入力電圧	90V AC~260V AC , 50/60 Hz	
消費電力	97 W	145 W
システム消費電力	109 W	158 W
LED発光効能	100 lm/W	100 lm/W
全光束	> 8000	> 11,500
最大ランプ効率	> 70 lm/W	
色温度 (CCT)	4500 K ~ 5600 K	
平均演色性指数 (CRI)	RA > 70	
配光曲線	IESNA Type II , short	
力率	> 0.90	
総諧波失真率	< 25 %	
光絶縁	> 6.5KV	
使用環境	-40 °C ~ 50 °C 10 % ~ 95 % RH	
防塵防水性能	光源室 IP66 駆動電源室 IP55	
照明寿命	30,000 hrs 減損 < 30%	
材質	アルミ	
重量	11 kg	

TBK 鈺鑫股份有限公司

本社：臺灣新北市235中和區中正路786之1號9樓 TEL：+886-2-32340009 FAX：+886-2-32340002 統一編號：22912207
 中国工場：中國廣東省深圳市寶安區大浪街道辦河坑工業區 TEL：+86-755-33862288 FAX：+86-755-33862299

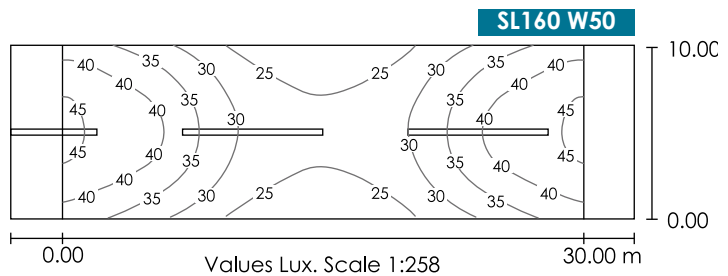
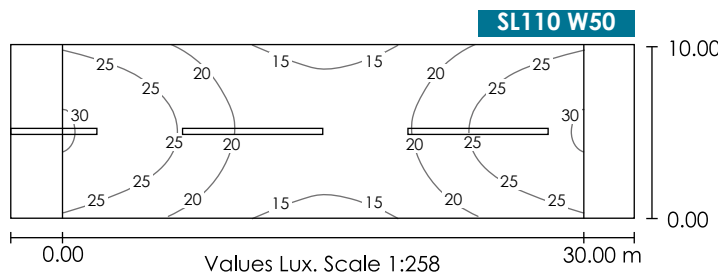
光度分布圖 (道路 R3, 裝置高さ 10m, 裝置間隔 30m)

	SL110 W50	SL160 W50
平均光度 (Lav)	1.43	2.19
Uo (Lmin / Lav)	0.7	0.7
UI (Lmin / Lmax)	0.9	0.9

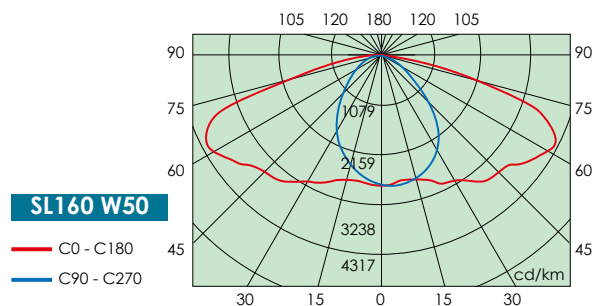
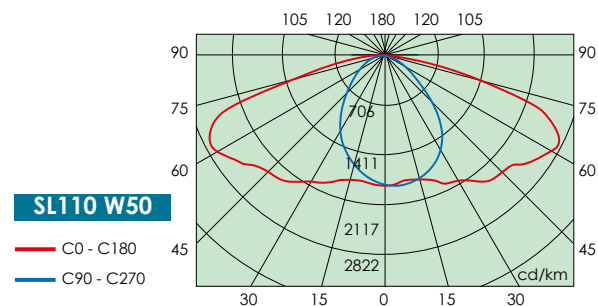


照明分布圖 (裝置高さ 10m, 裝置間隔 30m)

	SL110 W50	SL160 W50
平均光度 (Lav)	22	33
最大数	30	46
最小数	14	21
平均数	0.6364	0.6364



配光曲線圖



TBK 鈺鑫股份有限公司

本社：臺灣新北市235中和區中正路786之1號9樓 TEL：+886-2-32340009 FAX：+886-2-32340002 統一編號：22912207
 中国工場：中國廣東省深圳市寶安區大浪街道辦河坑工業區 TEL：+86-755-33862288 FAX：+86-755-33862299